

Реализация транспортной безопасности на объектах транспортной инфраструктуры города Москвы

Департамент транспорта и развития
дорожно-транспортной инфраструктуры
города Москвы



Транспортная безопасность Москвы включает в себя:

Все виды транспорта

Крупнейшие в стране объекты транспортной инфраструктуры (более 200, включая международные аэропорты и ТПУ), подлежащие мониторингу состояния ТБ

Значительное количество субъектов транспортной инфраструктуры (более 250 тыс. СТИ), подлежащих контролю в отношении соблюдения законодательных норм и правил ТБ

Выдача специальных разрешений и допусков перевозчикам опасных грузов

Организация транспортно-весового контроля

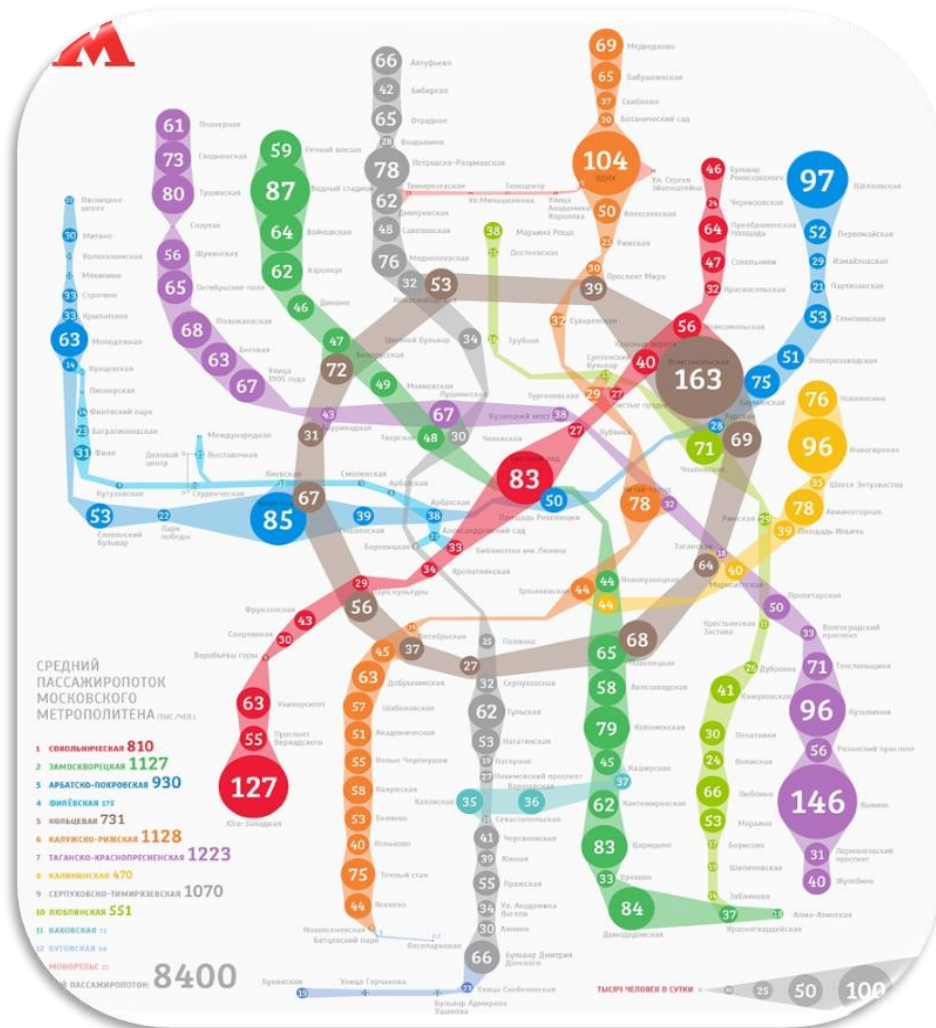


ГУП «Московский метрополитен»



Пассажиропоток Московского метрополитена

Московский метрополитен - это огромное предприятие и крупнейший перевозчик города, транспортная инфраструктура которого в настоящее время включает в себя уже более **550** объектов.

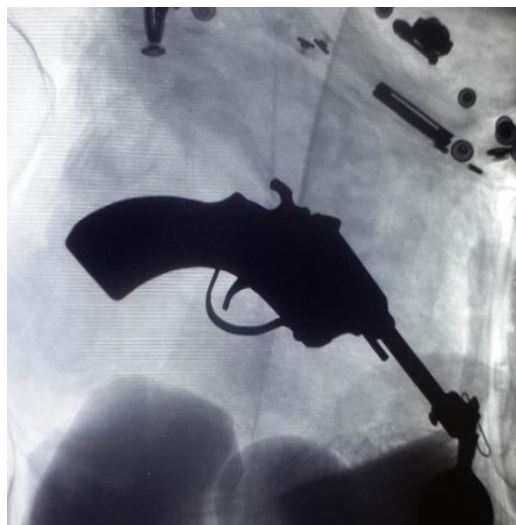
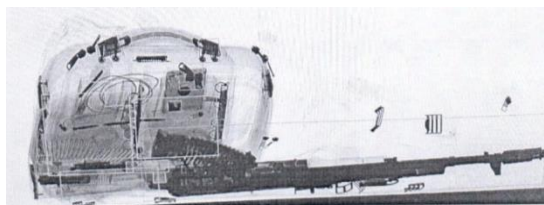


В Москве услугами метрополитена ежедневно пользуются более **8,5 миллионов** пассажиров



Результаты работы досмотровых зон Московского метрополитена

Наименование показателя	2016	2017	2018	2019	По сравнению с 2016 годом
Досмотрено пассажиров	50 034 097	84 060 546	149 245 812	170 828 557	3,41 раза >
Досмотрено единиц багажа	22 159 633	42 107 623	71 944 037	81 349 913	3,67 раза >
Выявлено опасных предметов	77 821	261 638	436 591	359 974	4,63 раза >



Система распознавания лиц



Наземный городской пассажирский транспорт



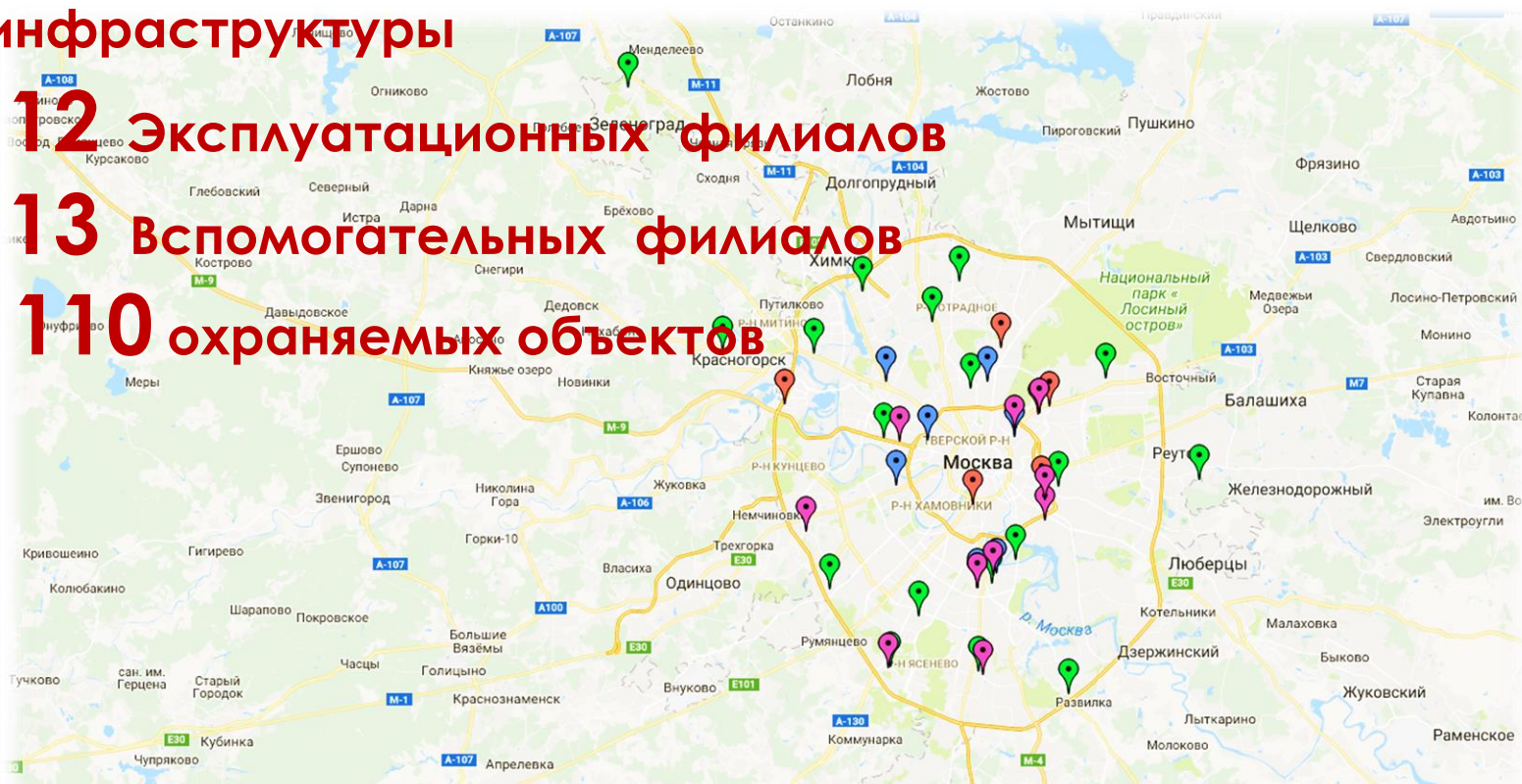
Объекты ГУП «Мосгортранс»

✓ **5** Категорированных объектов транспортной инфраструктуры

✓ **12** Эксплуатационных филиалов

✓ **13** Вспомогательных филиалов

✓ **110** охраняемых объектов



Приказами ФДА от 05.02.2018 №275, №319 №357 28 ОТИ (эксплуатационные площадки) ГУП «Мосгортранс» исключены из Реестра категорированных объектов транспортной инфраструктуры и транспортных средств

Результаты досмотровых мероприятий на автостанциях

Предметы, выявленные в ходе досмотра на автостанциях	Количество		
	2018 г.	2019 г.	
Огнестрельное оружие при наличии разрешения на транспортировку и хранение	240	731	3 раза >
Травматическое оружие при наличии разрешения на транспортировку и хранение	516	1784	3,5 раза >
Боеприпасы при наличии разрешения на транспортировку и хранение	15518	64056	4,1 раза >
Попытка провоза взрывного устройства (учебная гранат, порох)	3	4	1,3 раз >
Попытка провоза "колющих, режущих и дробящих предметов"	1385	5816	4,2 раза >
Наркотических веществ (Международный автовокзал Северные ворота) *	0	1 изъятие (250 гр.)	
Бесхозных сумок и подозрительных предметов	82	49	1,7 раза <
Выявлено посылок (переданных через водителя или пассажира)	98	843	8,6 раза >
Незаконных попыток провоза багажа/пассажира	444/66	726/107	1,6 </1,6 > раза
Попытка провоза оружия БЕЗ РАЗРЕШЕНИЯ на транспортировку и хранение	6	24	4 раза >
Попытка провоза боеприпасов БЕЗ РАЗРЕШЕНИЯ на транспортировку и хранение.	18	260	14,4 раза >

* возбуждено уголовное дело

Московское Центральное Кольцо



- В состав Московского центрального кольца входит **31 станция**, из них в зону ответственности ГУП «Московский метрополитен» входит 17 станций, ОАО «РЖД» – 14 станций.
- В обеспечении транспортной безопасности задействовано **порядка 800 сотрудников** от обеих организаций. В год затраты на транспортную безопасность составляют более **700 млн. рублей**.
- На станциях МЦК в соответствии с требованиями по ОТБ для железнодорожного транспорта осуществляется сплошной досмотр. Досматривается около **100 тыс. пассажиров и багажа** ежедневно.

Железнодорожный транспорт

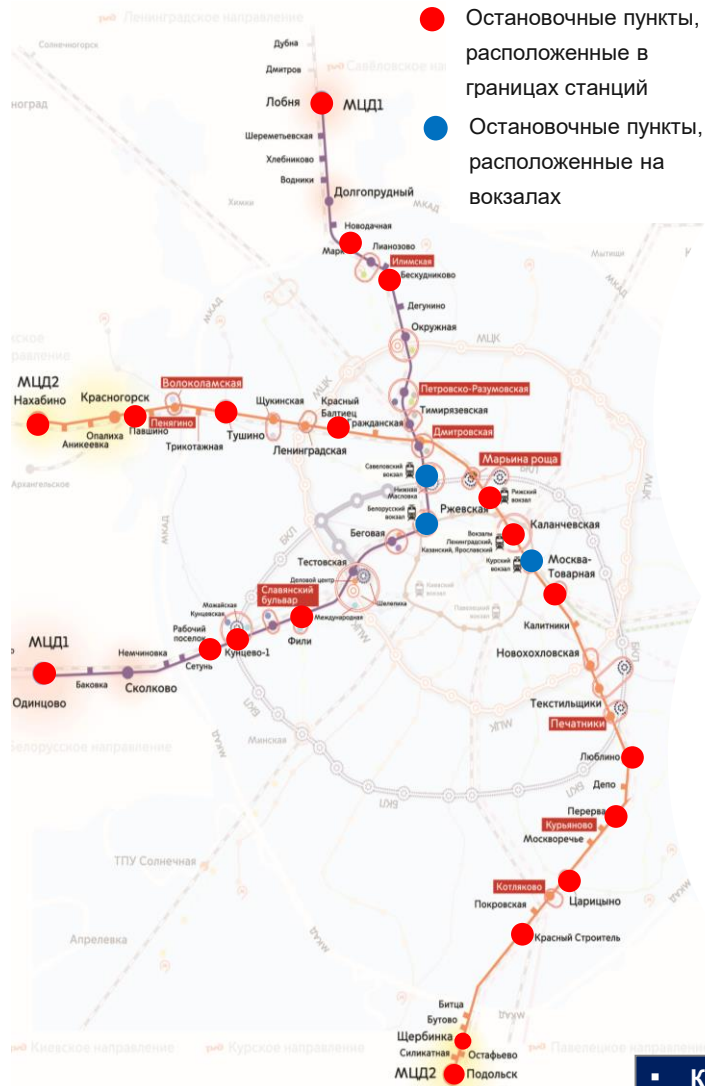


Действующие требования к обеспечению транспортной безопасности на МЦД

В соответствии с Федеральным законом о транспортной безопасности N 16-ФЗ от 09.02.2007 объектами ж/д транспортной инфраструктуры, подлежащим категорированию, являются:

- железнодорожные вокзалы и станции;
- тоннели, эстакады, мосты;
- объекты систем связи, навигации и управления движением транспортных средств;
- Иные объекты, определяемые Правительством Российской Федерации

- Остановочные пункты, расположенные в границах станций
- Остановочные пункты, расположенные на вокзалах



Тип остановочного пункта и их кол-во (шт.)	Прогнозный Пасс.поток* (млн.пасс./сут)	Проблема
на перегоне	0,36 38%	<ul style="list-style-type: none"> ■ О.п., расположенные вне границ железнодорожных станций, не категорируются как объект транспортной инфраструктуры.
в границах станции	0,44 47%	<ul style="list-style-type: none"> ■ Ж/д станции - категорируемые объекты транспортной инфраструктуры. ■ Все входящие на данные о.п. пассажиры должны подвергаться полному досмотру**
на вокзалах	0,14 15%	<ul style="list-style-type: none"> ■ Ж/д вокзалы - категорируемые объекты транспортной инфраструктуры. ■ Все входящие на данные о.п. пассажиры подвергаются полному и усиленному досмотру**
Всего	100%	

- Капитальные затраты на I этапе МЦД: более 15 млрд. рублей
- Дополнительные ежегодные затраты: более 3 млрд. рублей

*К запуску движения на МЦД-1 и МЦД-2



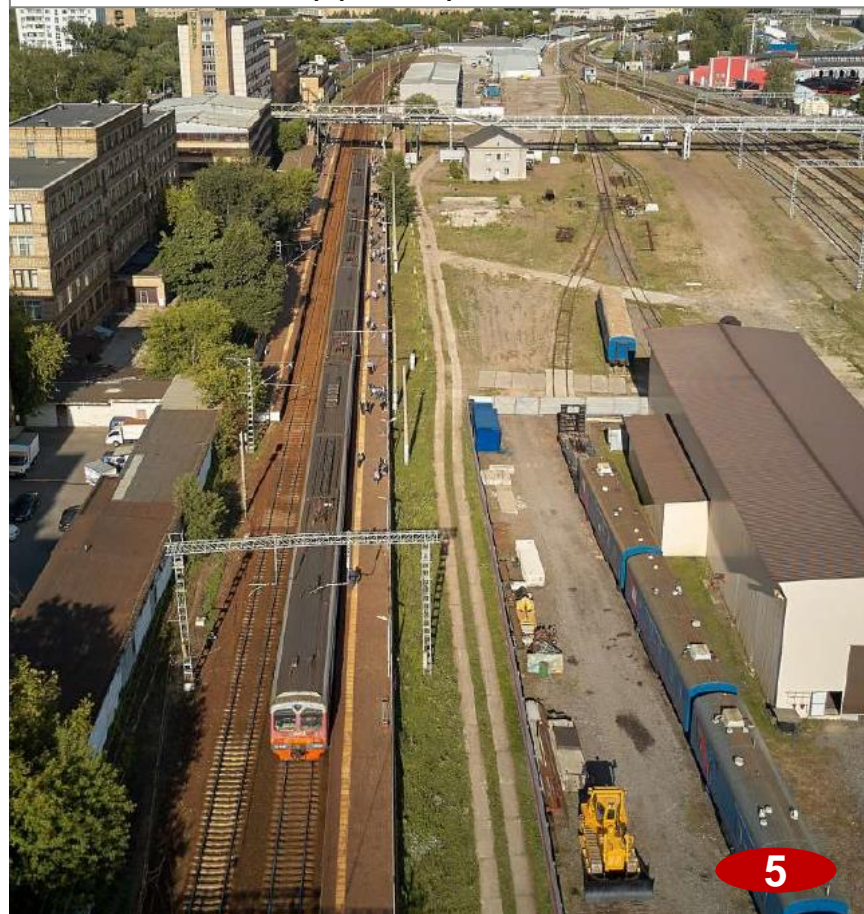
Остановочные пункты МЖД, осуществление безопасности которых регламентировано разными федеральными законами

x -пассажиропоток к запуску МЖД
(тыс. человек в сутки на вход)

О.п. Текстильщики (на перегоне) (35-ФЗ)



О.п. Красный Балтиец (в границах станции «Подмосковная») (16-ФЗ)



Правительством Москвы было предложено упростить требования по ТБ для станций

Защитный колпачок
№ 244236112 04 19
№ 2
2 10001 30133 3
Пр-633

МЭР МОСКВЫ

Тверская улица, 13, Москва, 125080
Телефон (495) 629-0801, факс (495) 629-0795, 207-0707, 207-0708

11.04.2019 № 4-14-404/9

Приняты
Президенту
Губернатору
Генеральному директору
Федеральной Общественной
Инспекции

Уважаемый Владимир Владимирович!

В рамках исполнения Вашего поручения от 15.11.2018 № Пр-2320 реализуется проработка формальных инициативных вопросов пригородного железнодорожного сообщения, получившей название Московские неутраченные диаметры (далее - МНД).

Принимая во внимание, что перевозки будут проходить на железнодорожной инфраструктуре ОАО «РЖД», регламентация сервиса для пассажиров будет производиться в соответствии с действующими положениями Федерального закона от 09.02.2007 № 196-ФЗ «О транспортной безопасности» и постановления Правительства Российской Федерации от 26.04.2017 № 495, утверждающего требования по обеспечению транспортной безопасности для объектов транспортной инфраструктуры.

В соответствии с действующим законодательством, основные пути пригородного железнодорожного транспорта (не являющиеся ж.д. станциями) не подлежат категорированию как объекты транспортной инфраструктуры и на них не реализуются мероприятия по обеспечению транспортной безопасности.

Одновременно, пассажирские устройства, являющиеся составной частью станций, категорируются как объекты транспортной инфраструктуры, на которых собственником объекта должны быть реализованы мероприятия по обеспечению транспортной безопасности в виде полного досмотра каждого пассажира, что приведет к существенному снижению пропускной способности железнодорожной инфраструктуры.

МА-П0-3178
2 10001 30133 3
12.04.2019 18:37

электричек для пассажиров будут реализованы совершенно разные режимы досмотра.

С целью повышения качества транспортного обслуживания пассажиров пригородного железнодорожного транспорта, считаем целесообразным принимать требования по обеспечению транспортной безопасности на железнодорожных станциях аналогично требованиям к оставшимся пунктам, в отношении проектов развития всего Центрального транспортного узла.

данный подход к обеспечению транспортной безопасности на объектах железнодорожного транспорта согласован и поддерживается ОАО «Российские железные дороги».

В этой связи, прошу поддержать написание соответствующих изменений законодательных норм в области транспортной безопасности на объектах железнодорожного транспорта, а также согласовать применение вышеуказанного подхода для обеспечения транспортной безопасности при вводе объектов железнодорожной инфраструктуры МЦД до принятия необходимых изменений в федеральное законодательство в области транспортной безопасности.

Мэр Москвы

С.С.Собянин



Московский
Транспорт

Предложения по единым требованиям к оснащённости средствами безопасности

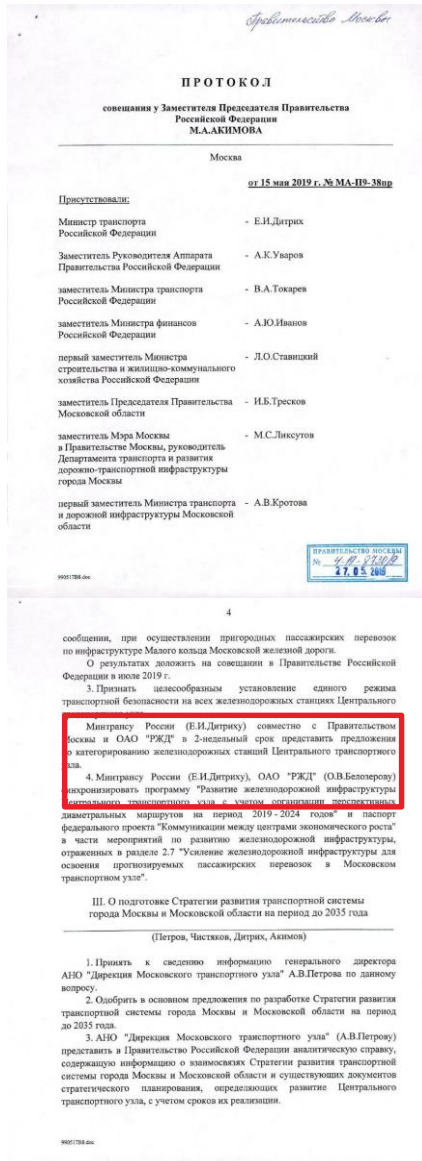


Минимальная оснащённость

- Качественное освещение
- Система интеллектуального видеонаблюдения с распознаванием лиц
- Система удалённой связи с правоохранительными органами

- Данные требования по оснащённости предложены ОАО «РЖД»
- Оснащение платформ по данным требованиям позволит обеспечить достаточный уровень безопасности без снижения пропускной способности
- В технических заданиях на реконструкцию и новое строительство остановочных пунктов все предлагаемые мероприятия учтены

Минтрансу России было поручено установить единые требования по обеспечению транспортной безопасности на всех станциях ЦТУ



Благодарю за внимание

